



글로벌 무역의 거점
경기도 평택항



Contents

02	경기도	16	평택항 현황도
03	경기평택항만공사	18	평택항 선석현황
05	평택항 현황	20	평택항 지원사업
06	평택항 연혁	21	평택항 개발계획
07	평택항 특징점	23	평택항 홍보관 & 항만안내선
11	평택항 물동량 처리실적	25	유관기관 & 관련기업
12	평택항 항로 현황		



“서해안 다기능 복합거점 항만으로서의
역할을 수행하기 위해 다기능의 항만시설을 확충하고, 사람과 화물이 공존하는
부가가치 항만으로의 발전을 위해 노력하고 있습니다.”

“
글로벌 무역의 거점
경기도 평택항
”



경기도는 천 년의 역사를 지켜온 대한민국의 중심으로 기업하기 좋은 다양한 정책들을 통해 사람과 기업이 일하기 좋은 우리나라 경제 허브로 자리매김 하였습니다.

경제의 중심



생활의 중심



경기도청

경기평택항만공사는 평택항을 21세기 대한민국 물류중심, 디지털 항만으로 성장시켜 세계의 허브 항만으로 이끌어가고 있습니다.

미션·비전 가치체계도



— 설립 근거

- 지방공기업법 제49조 및 제50조
- 경기평택항만공사의 설립 및 운영 조례

— 설립 목적

경기평택항만공사(GPPC)는 평택항의 효율적인 개발, 운영 및 관리를 촉진함으로써 지역 경제 성장과 물류 경쟁력 강화를 도모하고, 나아가 국가 무역 및 산업 발전에 기여하기 위해 설립되었습니다.

또한 경기평택항만공사는 지속가능한 항만 운영을 지원하고 해양레저 및 안전을 증진하며, 대한민국의 국제 해상물류 관문으로서의 역할을 수행하는 것을 목표로 합니다.

— 경기평택항만공사 연혁

2001 ~ 2010

- 2001. 07. 16. 경기평택항만공사 설립
- 2005. 04. 15. 평택항 홍보관 및 항만안내선 운영개시
- 2009. 11. 04. 평택항 마린센터 건립 · 운영

2011 ~ 2020

- 2011. 12. 01. 항만배후단지 1단계 (자유무역지역) 조성 · 운영
- 2012. 09. 20. 포승물류부지 현물출자
- 2020. 09. 29. 제부마리나 관리 운영

2021 ~ 2025

- 2021. 01. 25. 경기해양안전체험관 관리 운영
- 06. 28. 항만배후단지 2-1단계(1층) 조성사업 착공
- 07. 26. 평택항 탄소중립 수소복합지구 조성 선포 및 협약
- 12. 31. 항만배후단지 2-3단계(1층) 개발사업 실시협약 체결
- 2022. 12. 21. 안전보건경영시스템(ISO45001) 인증
- 2024. 10. 29. 평택항 수소모빌리티 창업지원센터 개소
- 2025. 03. 25. 평택항 배후단지 2-3단계 구역 착공

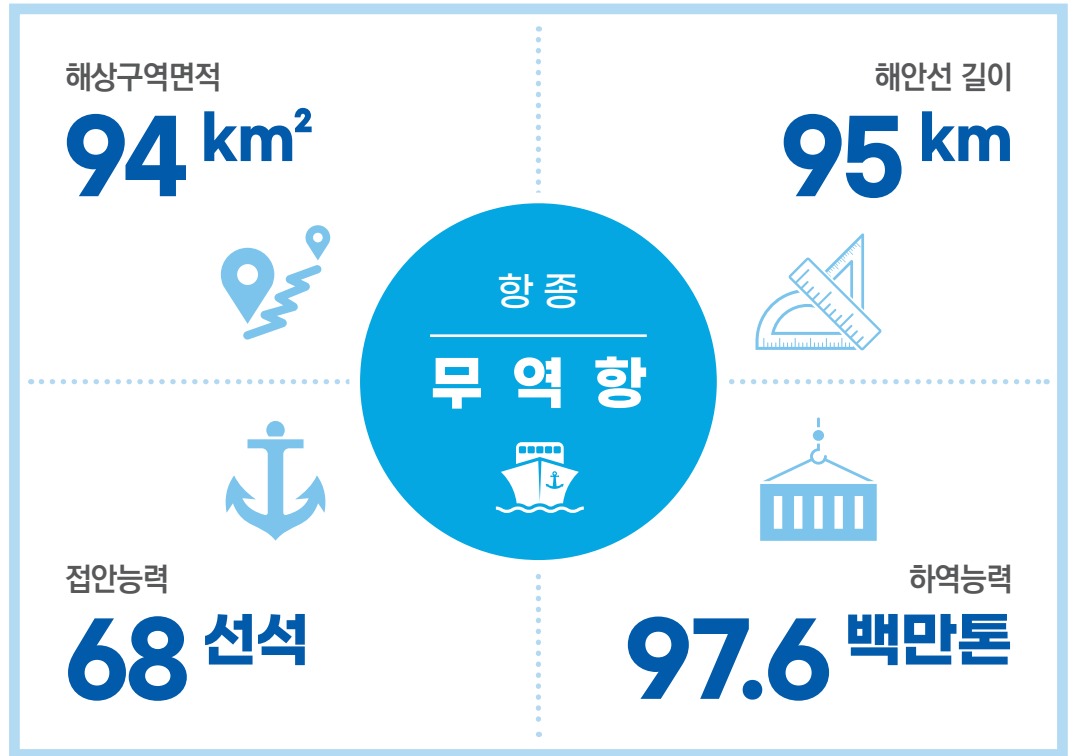


평택항 수소모빌리티 창업지원센터



제부 마리나

— 평택항 주요 현황



* 해상구역 면적은 여의도 전체 면적(8.4km²)의 11배, 여의도 상업지역 면적(2.9km²)의 32배

— 관할구역 및 항계

관할 구역	경기도 및 충청남도
항계	경기도 화성시 우정읍 ~ 충청남도 당진시 송산면 해상

부두별 처리 화물

철재(15), 잡화(9), 액체화물(8), 컨테이너(7), 모래(7), 국제여객(6), 자동차(5), 시멘트(3), 양곡(2), 슬러그(2), 고철(2), 철광석(1), 석탄(1)

지역별 선석 수

- 평택지역(38선석) : 컨테이너(7), 국제여객(6), 자동차(5), 모래(7), *액체화물(7), 잡화(3), 양곡(2), 철재(1)
* 액체화물: LPG(3), LNG(2), 유류(2)
- 당진지역(30선석) : 철재(14), 잡화(6), 시멘트(3), 액체화물(1), 슬러그(2), 고철(2), 철광석(1), 석탄(1)

1986 ~ 2000

- 1986. LNG선 최초 입항
제1종 지정항만 국제무역항으로 개항
- 1996. 3대 국책항만 및 5대 국책개발사업으로 선정
- 1997. 고대부두 5천톤급 1선석(#1) 준공
동부두 3만톤급 4선석(#10, 11, 12, 13) 준공
- 2000. 컨테이너선 최초 입항(평택-홍콩)

2001 ~ 2005

- 2001. 서부두 3만톤급 2선석(#6, 7) 준공
국제여객선터미널 준공
- 2003. 평택지방해양수산청 개청
- 2004. 동부두 3만톤급 2선석(#4, 5) 준공
평택·당진항으로 항명 변경
- 2005. 국제여객선부두 준공

2006 ~ 2010

- 2007. 서부두 3만톤급 2선석(#4, 5) 준공
현대제철 철재부두 3만톤급 1선석(#7) 준공
동부두 기아자동차부두 2선석(#4, 5) 준공
동부두 3만톤급 1선석(#8) 준공
- 2008. 동부두 5만톤급 2선석(#6, 7) 준공
동부두 자동차전용부두 5만톤급 1선석(#3) 준공
고대부두 5만톤급 3선석(#14, 15, 16) 준공
- 2009. 평택당진항 1단계 항만배후단지(자유무역지역) 지정
현대제철부두 10만톤급 1선석(#5),
20만톤급 1선석(#4) 준공
- 2010. MAERSK 컨테이너선 평택항 취항
동부두 3만톤급 3선석(#14, 15, 16) 준공
서부두 시멘트 부두 3만톤급 1선석(#1) 준공
서부두 시멘트 부두 3만톤급 1선석(#2) 준공
동부두 자동차 전용부두 5만톤급 1선석(#2) 준공

2011 ~ 2015

- 2011. 고대부두 3만톤급 1선석(#7) 준공
서부두 양곡부두 5만톤급 2선석(#8, 9) 준공
- 2012. 서부두 시멘트 부두 3만톤급 1선석(#3) 준공
모래부두 3천톤급 7선석 준공
현대제철 철재부두 2만톤급 1선석(#8),
5천톤급 2선석(#12,13) 준공
고대부두 5만톤급 1선석(#4),
3만톤급 2선석(#5, 6) 준공
- 2013. 고대부두 5만톤급 1선석(#8) 준공
- 2014. 평택항 동측내항 관리부두 준공
- 2015. 고대부두 5만톤급 1선석(#10) 준공

2016 ~ 2020

- 2019. 현대글로벌비스 동부두 1번 선석(#1) 준공
- 2020. 중국 기항 신규 컨테이너 정기선 취항
(평택항-징당항-웨이팡항)

2021 ~ 2025

- 2022. 일본 기항 신규 컨테이너 정기선 취항
- 2023. 신규 컨테이너 정기선 2개 항로(BMX, TIS2) 취항
- 2024. 신규 컨테이너 정기선 항로(KPX) 취항
국제여객터미널 준공(10월 30일)
- 2025. 신규 컨테이너 정기선 항로(HPS2) 취항



한국가스공사(KOGAS) 평택 LNG 터미널



국제여객터미널 신축 빌딩

평택항 입지여건

생산과 소비 중심 수도권권의 관문항

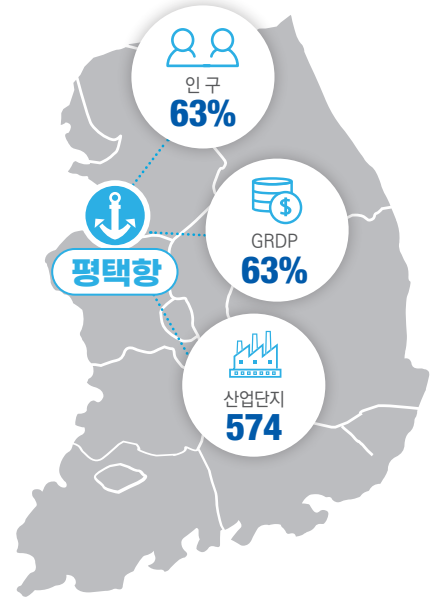
- 인구 63%(3,161만명 / 서울·경기·인천·충청·대전·세종)
- 지역내총생산(GRDP) 63%(1,515조원)를 점유하는 수도권 및 중부권 관문항

※ 출처 : 통계청 (2024년)

포승국가산업단지 등 수도권 및 중부권 574개 산업단지 인접

- 국가산업단지 20, 일반산업단지 385, 도시첨단 26, 농공단지 143

※ 출처 : KICOX(2024년)



경기도 유일의 국제 무역항

삼성전자

- 평택시 고덕면 393만㎡ 규모, 100조원 이상 투자
- 2015년 5월 평택 고덕 산단 삼성전자 반도체 평택 단지 착공
- 2017년 제 1공장, 2020년 제 2공장, 2022년 제3공장 가동

LG전자

- 평택 진위면 148천㎡ 규모
- 칠러(냉동기), 전자부품, 통신장비 등



경기경제자유구역

	유치업종	위치	면적	사업시행자
평택 포승(BIX)지구	친환경 미래 모빌리티 첨단 클러스터 조성	평택시 포승읍 희곡리 일원	2.04km ² (62만평)	경기주택도시공사, 평택도시공사
평택 현덕지구	수소경제 스마트물류 및 글로벌 정주환경 조성	평택시 현덕면 장수리, 권관리 일원	2.32km ² (70만평)	개발사업자 지정 추진 중

평택호 관광단지

- 66만3천㎡ 규모, 4천445억원 투자, 휴양 및 체험형 관광 시설조성
- 관광단지 조성계획 승인(경기도) 2020. 01. 02

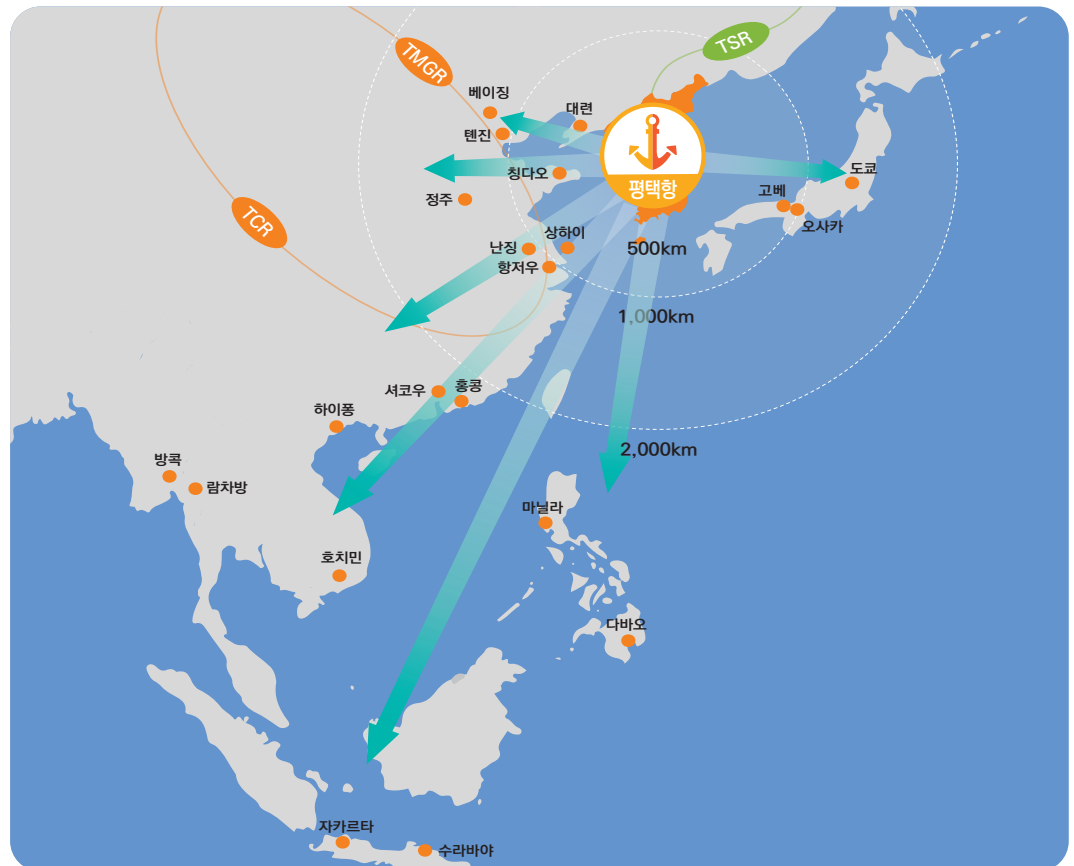
천혜의 자연과 최적의 지리적 장점

- 아산만 깊숙이 위치, 천연 방파제 이점과 폭풍, 안개 발생 최소화
- 안전운항 수심 14m 확보를 통한 초대형 선박접안 가능



대한민국 대표 산업의 수출입 거점 항만

- 삼성전자, LG전자, 현대차, 기아차 등 국내 다수 글로벌 기업의 수출입 거점 항만

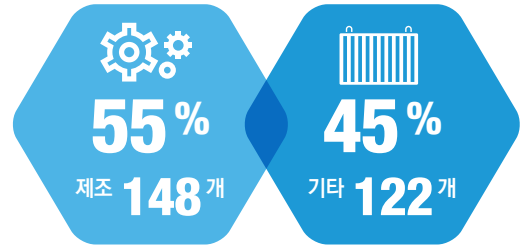


포승국가산업단지

입주기업 : 270개사

- 수출입 기업의 조달, 제조, 보관, 유통 등 제조업 & 물류업 통합 시너지

※ 출처 : KICOX(2025)



사통팔달의 내륙 교통망

교통망 현황

5개
고속도로

경부, 서해안, 평택-제천, 평택-시흥, 평택-서수원

7개
국도

1, 38, 39, 43, 45, 77, 82

5개
철도

수서-평택 SRT, 경부고속철도, 1호선 전철, 서해안 복선전철, 포승-평택항 철도



철도 현황

구분	노선명	정차역	비고
운영중	경부선	진위, 평택, 서정리	
	서울 지하철 1호선	평택, 지제, 서정리, 송탄, 진위	
	SRT	지제	
건설중	서해선 복선전철	안중	연장 공사 중
	포승평택선	평택, 평택항	공사 중
	수원발 KTX	지제	공사 중

보세구역 현황

구 분		업체수
세관검사장/지정장치장		5
보세창고	영업용도	87
	자가용도	20
보세공장		21
보세건설장		1
보세판매장		1
종합보세사업장		6
자유무역지역		16
합 계		157

- 활어 취급 보세구역 6개
 - 농산물 취급 보세구역 14개
- (*평택직할세관 2025년 기준)

Global No.1 자동차 복합 클러스터 항만

국내유수 완성차 제조사 생산거점



글로벌 자동차 수출입 전용부두 확충

현대글로벌비즈니스주식회사, 평택국제자동차부두(PIRT), 기아자동차

글로벌 TOP브랜드 PDI센터 구축



※ PDI(Pre-Delivery-Inspection) : 차량 인도전 사전 검사

PDI 센터

경기도 유일 국제무역항
평택항 물동량 처리실적

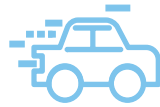
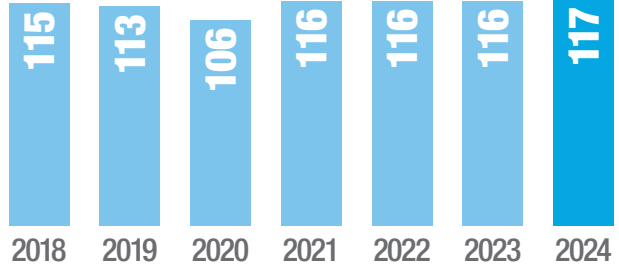
평택항 물동량 처리실적

평택항은 대한민국 최대 자동차 수출입 항만이자,
 컨테이너 물동량 4위, 총물동량 5위 규모의
 서해안 종합 거점 고부가가치 항만입니다.



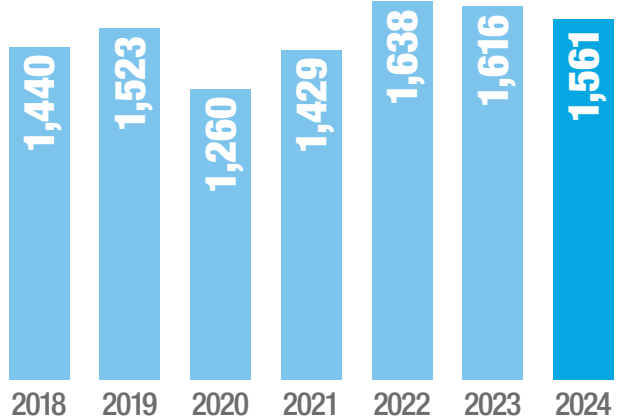
총 화물량

[단위 : 백만톤]



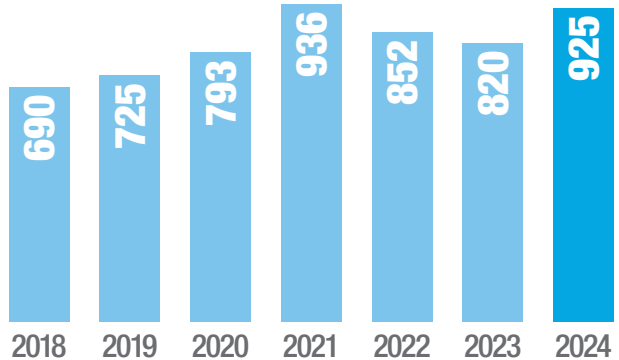
자동차 처리실적

[단위 : 천대]



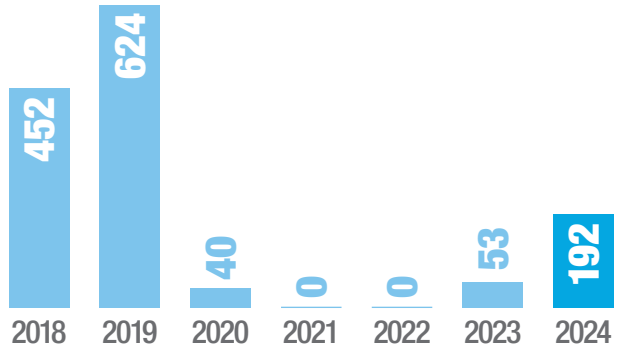
컨테이너 처리량

[단위 : 천TEU]





국제여객 수송실적

[단위 : 천명]



※ 2020년 및 2021년에는 코로나19 팬데믹으로 인해 국제 여객 운항 중단

전세계로 통하는 평택항 항로 현황

-  정기 컨테이너 항로
-  국제 카페리 항로



평택항 컨테이너 항로 (17개 노선)

선사	전화번호	항로명	기항지	항차수	접안 요일	접안 선석
장금상선	031-681-2221	PQS	평택-청도	주1	목	PCTC
		PXS	평택-천진(신강)-평택	주1	화	PCTC
		PDX4	평택-대련-위해-평택	주1	목	PNCT
		PSS	평택-인천-상해-평택	주1	화	PCTC
		HPS2	평택-부산-하이퐁-서코우-인천	주1	수	PCTC
장금상선/흥아라인	031-681-2221	BTS	평택-광양-부산-상해-호치민-람차방-방콕-람차방-호치민-평택	주1	수	PCTC
두우해운	031-8053-5152	PLS	평택-대련-평택	주1	월	PNCT
		PNSX	평택-닝보-상해-평택	주1	화	PNCT
SITC	032-773-7626	PTK	평택-석도-청도-평택	주1	화	PCTC
MAERSK	02-2054-4699	IA8	평택-서산-대련-천진(신강)-청도-자카르타-수라바야-다바오-평택	주1	일	PCTC
장금상선	031-681-2221	IHP	평택-하이퐁-서코우-인천	주1	일	PCTC
동진상선	032-888-2274					
남성해운	02-772-8840	NTX	평택-광양-부산-호치민-방콕-람차방-호치민-인천-평택	주1	월	PCTC
동진상선	032-888-2274					
장금상선	031-681-2221					
남성해운	02-772-8840	IHS	평택-인천-홍콩-하이퐁	주1	토	PCTC
고려해운	02-311-6114					
남성해운	02-772-8840	KPX	평택-광양-부산-마닐라 North-호치민-홍콩-서코우-인천	주1	화	PNCT
고려해운	02-311-6114					
HEDE(허더)	070-7465-8523	JWKP	평택-징탕-웨이팡-평택	주1	수	PCTC
(주)팬스타라인닷컴	02-756-4500		평택-부산-오사카-나고야	주1	금	PCTC
천경해운	02-3788-6828	TIS2	평택-난통-태창-인천	주1	토	PCTC

평택항 국제 카페리 항로 (5개 노선)

선사	기항지	항차수	평택		선석	대표 전화 화물 전화	항로 거리	소요 시간
			입항시간	출항시간				
연운항훼리	평택-연운항-평택	주2	월 19:00 목 19:00	화 03:00 금 18:30	내항동 부두	031-684-3100 02-2096-0341	734	24
			산동원양해운그룹	화 10:00 목 10:00 토 10:00		화 19:00 목 19:00 일 18:00		
일조국제훼리	평택-일조-평택	주3	월 11:30 수 14:00 금 15:30	월 18:30 수 20:30 금 22:00	내항동 부두	031-686-5894 031-686-5896	686	19
			연태훼리	월 09:30 수 09:30 금 09:30		월 20:00 수 20:00 금 20:00		
영성대룡해운	평택-영성-평택	주3	화 08:30 목 08:30 토 08:30	화 19:30 목 19:30 토 19:30	여객 부두	031-683-3007 02-707-5057	389	13

전세계로 통하는 평택항 항로 현황





평택항 자동차 항로

선사	항로	기항지	
유코카 캐리어스 현대글로벌비스 WWL 기타	미주	서부	타코마-포틀랜드-와이니미-롱비치-샌디에이고
		동부	브런즈윅-필라델피아-헬리팩스
	유럽	털버리-로테르담-월햄-브레머하펜-앤티워프-사우샘프턴	
	지중해	타라고나-포쉬르메르-치비타베키아-코페르-피레에푸스-이즈미르	
	아프리카	몸바사-다르에스살람-더반-루안다-테마-아비장-다카르	
	아시아	포트콜랑-싱가폴-자카르타-황푸-지룽-상하이-신강-평택-마산-도요하시-요코하마	
	중동	제벨알리-바레인-하마드-담맘-쿠웨이트-소하르	
	중미	만사니요-라자로 카르데나스-푸에르토케찰-아카후틀라-산로렌초-코린토-푸에르토 칼데라	
	카리브	포트오브스페인-산후안-산토도밍고-킹스턴-나소	
	남미	서부	부에나벤투라-만타-카야오-이키케-산안토니오
동부		비토리아-산토스-몬테비데오-자라테	

평택항 현황도

- 
무역항 (국가관리항)
 항 종
- 
94 km²
 해상구역면적
- 
95 km
 해안선 길이
- 
68 선석 (여객부두 포함)
 접안 능력
- 
97.6 백만톤
 하역 능력



서평택C
 서해안고속도로
 포승산업단지 송원간 도로
 포승산업단지 우회도로

원정리

아산국가산업단지 (포승지구)

평택항홍보관

평택항 수소교통복합기지



동부두

남양방조제
 모래부두

LNG 기지



수리조선단지

돌핀부두

항만시설
 설치예정 지역

아산국가산업단지 (고대부두)

아산국가산업단지 (부곡지구)

송악(현대제철)부두

철광석

잡화

평택시

당진시



범례

- 자동차
- 컨테이너
- 잡화
- 철광석/기타광석
- 철재
- 양곡
- 시멘트
- 석탄
- 액체

범례

- 2030년
- 장래
- 운영중
- 기존도로
- 계획철도
- 기존철도

—
평택 지구

구분	부두 번호	취급 화물	접안능력 (DWT)	하역능력 (1,000 톤)	운영사
동부두	1	자동차	50,000	3,620	현대글로벌비즈(주)
	2		50,000	3,620	평택국제자동차부두(주)
	3		50,000	3,620	
	4		30,000	3,570	기아자동차
	5		50,000	3,620	
	6	컨테이너	50,000	10,288 (684,000 TEU)	한진평택컨테이너터미널(주)
	7		50,000		
	8		30,000		
	9		30,000		
	10	잡화	30,000	2,220	평택항만(주)
	11		30,000		
	12		30,000		
	13	철재	30,000	1,100	(주)포스코
	14	컨테이너	30,000	6,456 (380,000 TEU)	평택동방아이포트(주)
	15		30,000		
	16		30,000		
여객부두	1(국제)	여객	26,000		대아해운(주)
	2(국제)		26,000		
	1(신국제)		30,000		평택·당진항 시설관리센터
	2(신국제)		30,000		
	3(신국제)		30,000		
	4(신국제)		30,000		
돌핀부두	1	LNG	127,000		한국가스공사
	2	병커C	50,000		한국서부발전(주)
	3	LNG	70,000		한국가스공사
	4	LPG	55,000		한국석유공사
	5		5,000		
	6	액체	30,000		대아탱크터미널(주)
	7	LPG	70,000		SK가스
모래부두	1	모래	3,000	4,130	(주)공영해운
	2		3,000		
	3		3,000		
	4		3,000		
	5		3,000		
	6		3,000		
	7		3,000		
서부두	8	양곡	50,000	3,240	(주)태영그레인터미널
	9		50,000		

당진 지구

구분	부두 번호	취급 화물	접안능력 (DWT)	하역능력 (1,000 톤)	운영사
서부두	1	시멘트	30,000	2,000	한일시멘트(주)
	2		30,000	2,000	성신CM(주)
	3		30,000	2,000	한일현대시멘트(주) / (주)SP S&A
	4	잡화	30,000	1,540	평택당진중앙부두(주)
	5		30,000		
	6		30,000	1,540	(주)평택당진항만
	7		30,000		
송악부두	1	철재	5,000	31,870	현대제철(주)
	2		3,000		
	3		5,000		
	4		200,000		
	5		100,000		
	6		50,000		
	7		30,000		
	8		20,000		
	9		50,000		
	10		30,000		
	11		30,000		
	12(13)		30,000		
	14		30,000		
	고대부두		1		
2		50,000			
3		50,000			
4		50,000			
5		30,000			
6		30,000			
7		잡화	30,000	610	당진항만(주)
8			50,000	880	당진고대부두운영(주)
9		철재	50,000	1,640	동국제강(주)
10		액체	50,000		당진탱크터미널(주)

평택항 화물유치 지원사업

대상

- 평택항 이용 선사, 포워더, 창고, 전자상거래 특송업체 등

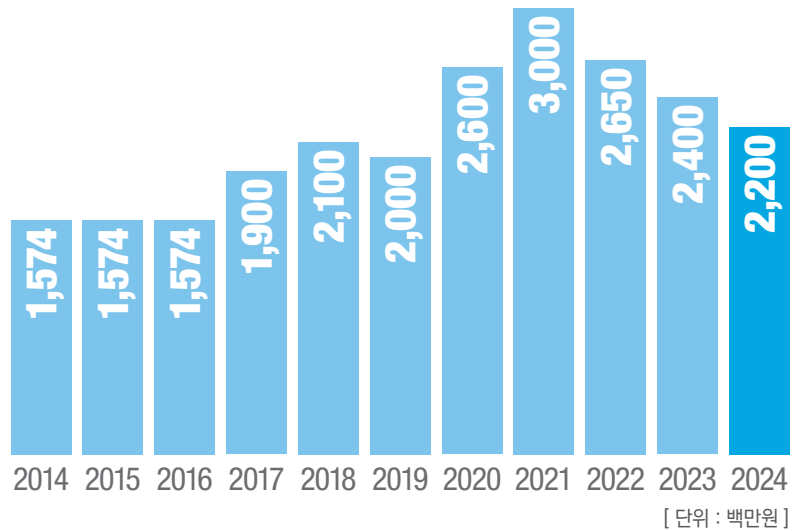
평택항 화물유치 지원

- 평택항 이용 고객(선사·포워더 등) 대상, 컨테이너 물동량 창출 및 신규항로 증·개설 실적에 따른 성과금 지원

사업내용

- 선사 신규항로 개설 및 항로 증설 유도
- 선사·포워더 등 평택항 이용기업 물류비 경쟁력 제고 및 이익 증대 도모

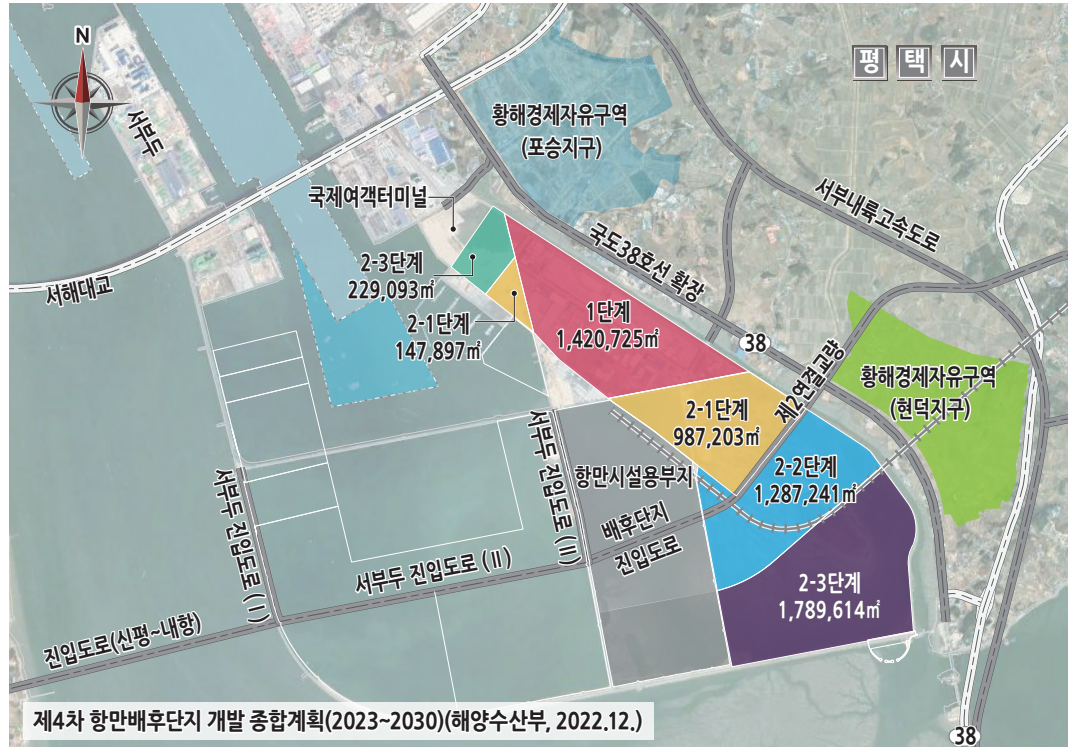
예산 규모



지원대상

선사 	포워더 	신규 항로 개설 선사 	전자상거래 특송업체 	창고
--------	---------	--------------------	-------------------	--------

평택·당진항 항만배후단지 계획 평면도



항만배후단지

항만구역에 항만지원시설인 업무편의시설, 판매시설, 주거시설 등을 조성하여 항만의 부가 가치와 항만관련 산업의 활성화를 도모하며, 항만을 이용하는 사람의 편익을 증진 하고자 지정한 지역

1종 항만배후단지

항만구역에 물류·제조 및 업무지원시설 등을 조성하여 항만의 부가가치와 항만관련 산업의 활성화를 위한 항만배후단지 (지정기준에 따라 8개항 선정 : 부산항, 광양항, 인천항, 평택·당진항, 울산항, 포항항, 목포항, 마산항)

2종 항만배후단지

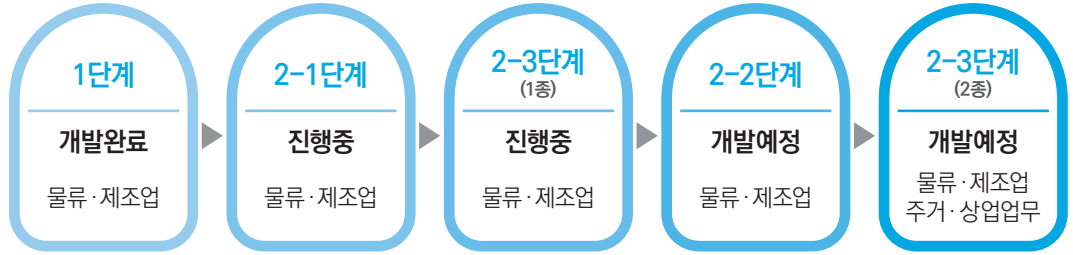
항만구역(항만배후단지 1종제외)에 일반업무편의시설·판매시설·주거시설 등으로 조성하여, 항만시설 및 1종항만배후단지의 기능 향상과 항만을 이용자의 편익 증진을 위한 항만배후단지 (지정기준에 따라 4개항 선정 : 부산항, 광양항, 인천항, 평택·당진항)

구분	1단계	2-1단계(1종)	2-2단계(1종)	2-3단계(1종)	2-3단계(2종)
면적	1,420천㎡	1,135천㎡	1,287천㎡	229천㎡	1,790천㎡
조성	2010년 준공 (운영 중)	2025년 (조성 중)	2030년	2027년 (조성 중)	2030년
도입기능	물류/제조	물류/제조	물류/제조	물류/제조	주거/상업/업무

항만배후단지

분업화 추세에 따라 항만을 단순물류거점에서 조립 가공 제조가 가미된 복합물류거점으로 탈바꿈시키기 위해 도입된 공간으로써 1종과 2종으로 구분

- (1종) 화물의 조립 가공 제조시설 및 물류기업 입주
- (2종) 업무 상업 주거시설 등 항만배후단지 기능보강 시설 입주



(단위 : m²)

구분	계	1단계	2-1단계	2-2단계	2-3단계	
사업면적(천m ²)	5,862	1,421	1,135	1,287	2,019	
1종	물류 제조	2,591	1,008	711	785	87
	편의	206	39	105	-	62
	공공시설 (도로, 공원 등)	1,275	374	319	502	80
2종	1,790				1,790	
사업시행자		경기도 등	(주)경기평택글로벌(SPC)	미정	1종 : 경기평택항만공사 2종 : 미정	
사업비 (억원)		868(민자) (경기도 : 52%, 평택시 : 13%, YGPA : 35%)	1,972(민자) (GS글로벌 45%, GS건설 25%, WWS 10%, 경기평택항만공사 5%, 신화로직스 5%, 쏘나브이피씨코리아 5%, 원광건설 5%)	미정	1종 : 690(민자) (경기평택항만공사 : 100%) 2종 : 미정	
사업비보전		투자비회수 완료	총사업비 범위내 부지취득	-	총사업비 범위내 부지취득	
사업기간		'06~'10	'20~'25	미정	1종 : '24~'27 2종 : 미정	

※ 평택·당진항 항만배후단지 개발계획(2023~2030)

평택항 홍보관

평택항 홍보관을 방문하시면 평택항의 역사와 비전을 한 눈에 조망할 수 있고, 최첨단 영상 시스템을 통해 항만의 세계를 폭넓게 이해할 수 있습니다.

시설개요

위 치	평택시 포승읍 평택항로 98
규 모	지상 3층, 부지 4,030㎡, 연면적 2,344.45㎡
주 요 시 설	전시실, 휴게실, 체험학습실, 평택항 시네마홀, 전망대 등
개 관 일	2004년 4월 29일
수 용 인 원	150명

이용안내

운 영 일	화요일~토요일(월요일, 일요일, 명절, 법정공휴일 휴향)
운 영 시 간	오전 10:00~오후 18:00 (12:00~13:00 점심시간)
관 램 시 간	약 40분
예 약 방 법	031-682-5663, 031-683-4994 (최소인원 10명)

※ 자유관람 예약없이 가능, 경기공유서비스(share.gg.go.kr) 회의실 예약 가능.

관람순서



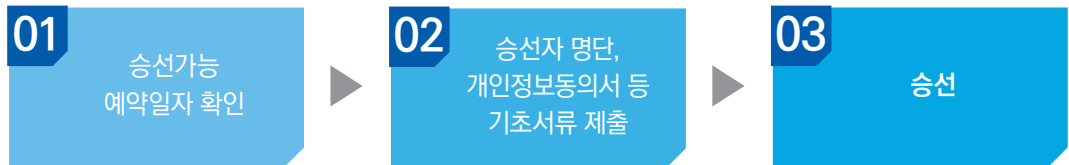
체험학습

구 분	머그컵 만들기	평택항 시네마
시 기	화~토요일	화~토요일
장 소	1층 체험학습관	3층 시네마홀
비 용	재료비 2천원	무료

항만 안내선

항만안내선을 통해 평택항의 경쟁력을 한층 현장감 있게 전달해 이용 활성화와 투자유치를 이끄는 데 최선의 노력을 다하겠습니다.

이용순서 및 예약방법



※ 승선자 명단은 부두 출입 허가 등에 사용

예약방법

031-682-5663 / 031-683-4994 | 경기평택항만공사 홈페이지(www.gppc.or.kr) 참조

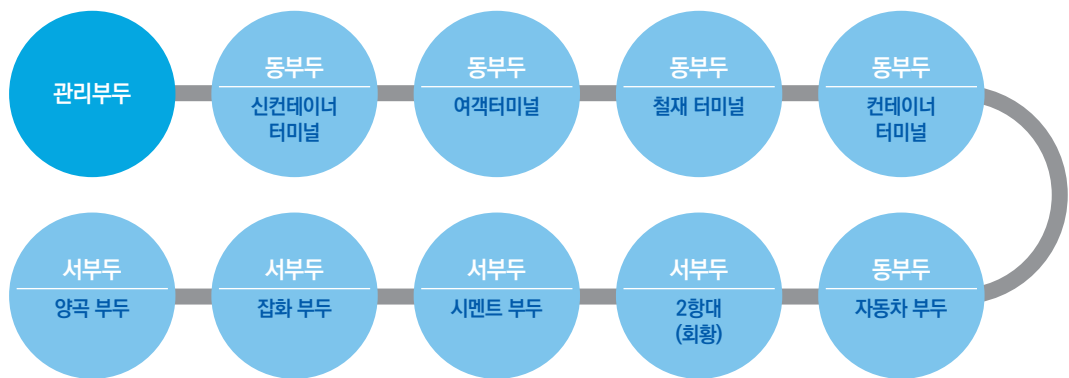
이용안내

운 영 일	화요일~토요일(월요일, 일요일, 명절, 법정공휴일 휴향)
운 항 시 간	일 1회 오전 10:00~11:00 또는 오후 14:00~15:00(시간조정가능)
승 선 정 원	21명(최대인원)
운 항 대 상	<ul style="list-style-type: none"> - 국가 또는 지자체의 국내·외 투자유치 관련자 - 수출입기업, 국내·외 투자유치 관련자 - 해운·항만·물류관련 업체 및 경제 단체 관계자 - 학생 단체 등 교육프로그램 참가자 등

※ 8인 이상 예약 시, 승선 5일 전 사전예약 필수

안내선 운항 코스

- 소요시간 : 60분



유관기관 & 관련기업

유관기관 & 관련기업	전 화	팩 스
	홈페이지	
평택지방해양수산청 해운, 선박, 항만건설, 환경, 수산업무	031-683-0313	031-680-7219
http://pyeongtaek.mof.go.kr		
평택직할세관 수출입 물품 및 여행자 휴대품 통관, 관세 등 징수, 보세화물, 보세구역관리	031-8054-7000	031-8054-7282
http://www.customs.go.kr/pyeongtaek/main.do		
경인지방식품의약품안전청 평택수입식품검사소 수입식품 검사검역	031-999-9563	031-683-1953
www.mfds.go.kr		
법무부 수원출입국 외국인청 평택항만출장소 내·외국인의 출입국 심사 및 입출항 선박검색 등	031-683-6938	031-686-8361
https://www.immigration.go.kr		
농림축산식품부 농림축산검역본부 중부지역본부 평택사무소 동·축산물 검역/식물검역	031-684-6391~6(식물)	031-684-9805(식물)
	031-684-6397~9(동물)	031-684-9806(동물)
http://www.qia.go.kr		
국립평택검역소 전염병 방지를 위한 선박검역	031-682-5216(총무팀)	031-682-5327(총무팀)
	031-682-5213(검역팀)	031-682-5326(검역팀)
http://nqs.kdca.go.kr/nqs/main.do		
경기도 물류항만과 평택항 개발 및 활성화	031-8008-3862	031-8008-4399
http://gg.go.kr		
평택시 기획항만경제실 항만수산과	031-8024-8955	031-8024-8959
http://pyeongtaek.go.kr		
현대글로벌비스(주) 동부두 1번 운영법인	031-935-3709	031-681-6392
http://www.glovis.net		
평택국제자동차부두(주) 동부두 2~3번 운영법인	031-650-5300	031-650-5399
기아자동차 동부두 4~5번 운영법인	031-682-0895	031-682-0897
https://www.kia.com/kr		
한진평택컨테이너터미널(주) 동부두 6~9번 운영법인	031-617-9720	031-697-2230
http://www.pctc21.com		

유관기관 & 관련기업

유관기관 & 관련기업	전 화	팩 스
	홈페이지	
평택항만주식회사 동부두 10번~12번 운영법인	031-612-0914 http://www.ptoc.co.kr	031-612-0919
(주)포스코 동부두 13번 운영법인	032-570-6727 http://www.posco.co.kr/	032-889-0109
평택동방아이포트(주) 동부두 14~16번 운영법인	031-8053-5200 http://www.pnct.co.kr	031-8053-5220
한일시멘트(주)평택공장 서부두 1번 운영법인	031-683-0460 http://www.hanilcement.com	031-683-6600
성신CM주식회사 서부두 2번 운영법인	031-681-1373 http://www.sungshincm.co.kr/	031-681-1378
한일현대시멘트(주) 서부두 3번 선석운영법인	031-684-3673 https://www.hanilhdcement.com	031-684-6600
(주)에스피에스앤에이 서부두 3번 운영법인	031-684-9452 https://www.sampyo.co.kr	031-684-9458
평택당진중앙부두(주) 서부두 4번~5번 운영법인	031-684-9211	031-682-1888
	031-684-9211~3 (경영관리팀)	031-682-1888 (경영관리팀)
	031-682-9209(영업팀)	031-681-8115(영업팀)
www.pdct.co.kr		
(주)평택당진항만 서부두 6~7번 운영법인	031-683-8833 www.ipdl.co.kr/	031-683-2994
(주)태영그레인터미널 서부두 8번~9번 운영법인	031-8053-2100 http://www.tygt.co.kr	031-8053-2101





www.gppc.or.kr



경기도청

16508 경기도 수원시 영통구 도청로 30

북부청사

11780 의정부시 청사로 1 (신곡동)
TEL. 031-120 <http://www.gg.go.kr>

경기평택항만공사

17962 경기도 평택시 포승읍 평택항만길 73,
평택항 마린센터 10층
TEL. 031-686-0631
FAX. 031-686-0641
<http://www.gppc.or.kr>